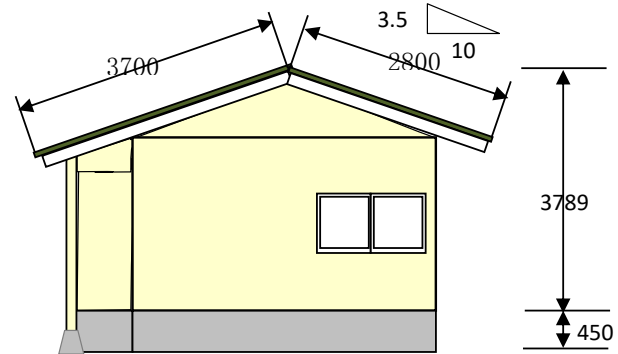
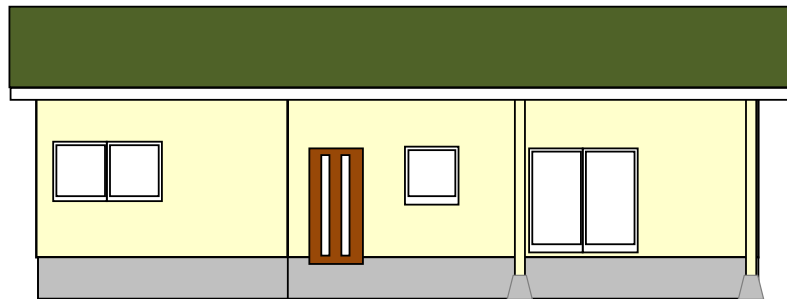


1F平面図 1:100

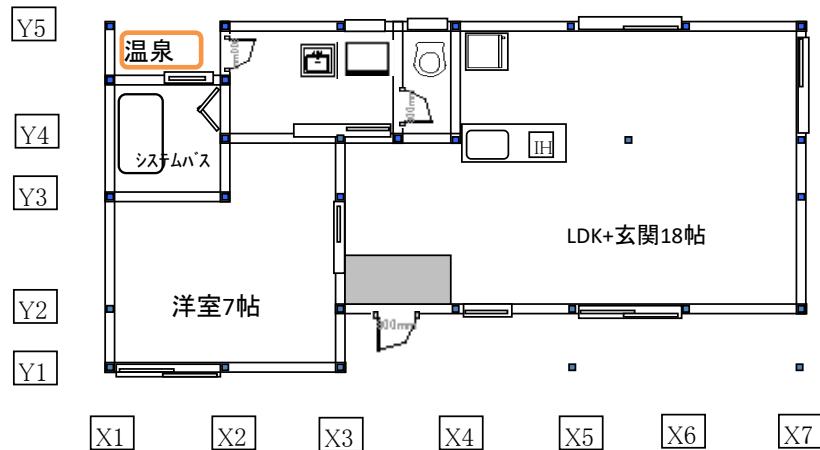


南側立面図 1:100

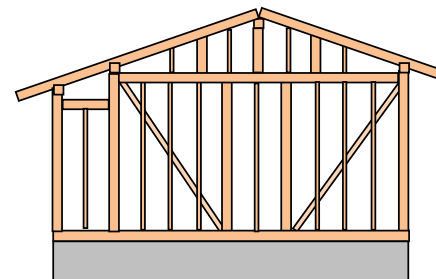


西側立面図 1:100

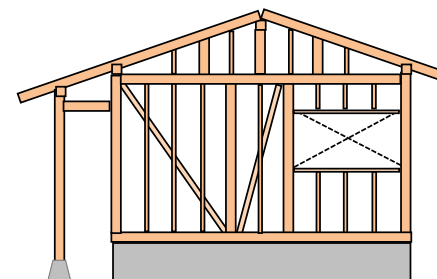
記事	延床面積 53.00㎡ 16.0坪	設計年月日:2020/2/15	設計者	工事名称	有岡耕三 邸 別荘 新築工事	図面番号 1
	1F 53.00㎡	縮尺 1:100	有岡耕三	図面名称	平面図、立面図	



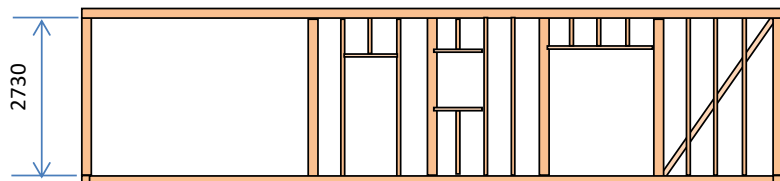
1F平面図 1:100



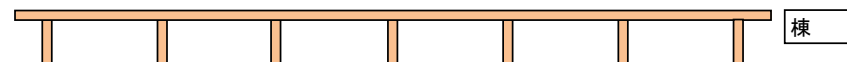
X1軸組図



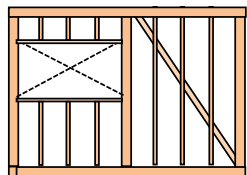
X7軸組図



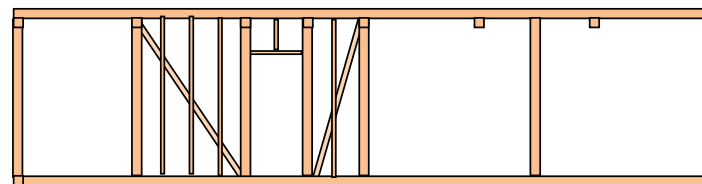
Y2軸組図



棟



Y1軸組図



Y4軸組図

記事	延床面積 53.00㎡ 16.0坪	設計年月日:2020/2/15	設計者	工事名称	有岡耕三 邸 別荘 新築工事	図面番号 2
	1F 53.00㎡	縮尺 1:100	有岡耕三	図面名称	軸組図	

(1F床伏図)

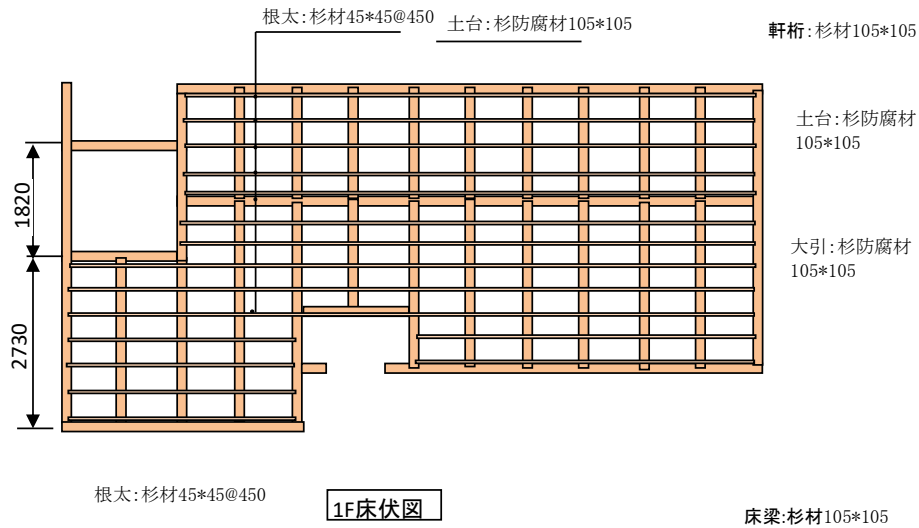
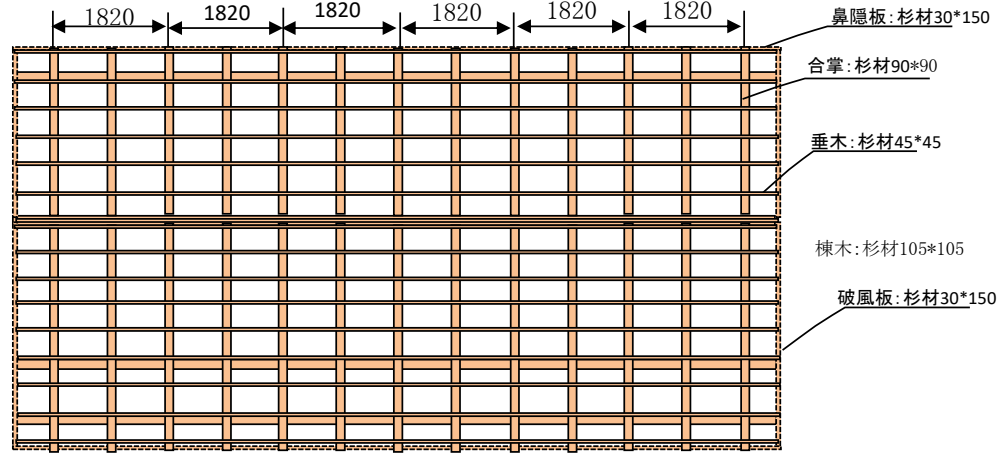
・土台は、アンカーボルトM12で固定

(天井伏図)

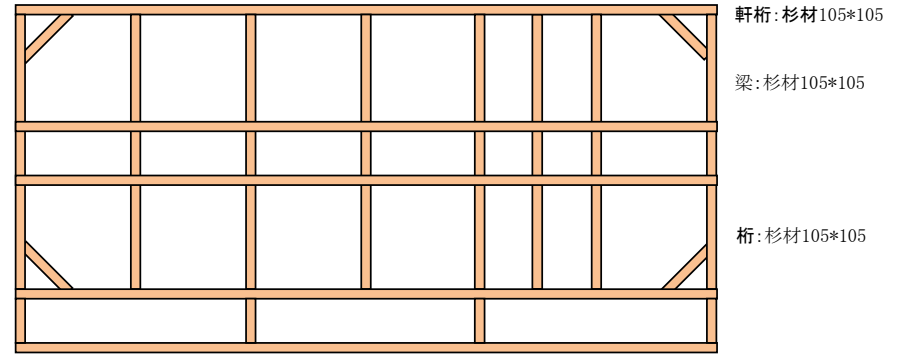
・桁と梁間は全て羽子板ボルトM12又はボルトナットM12で接合
 ・床梁と梁間は全てボルトナットM12で接合

(小屋伏図)

・軒桁と合掌間は全てボルトナットM12で接合
 ・合掌と棟木間は全てボルトナットM12で接合



小屋伏図



天井伏図

記事	延床面積 53.00㎡ 16.0坪	設計年月日:2020/2/15	設計者	工事名称	有岡耕三 邸 別荘 新築工事	図面番号 3
	1F 53.00㎡	縮尺 1:100	有岡耕三	図面名称	床伏図	

